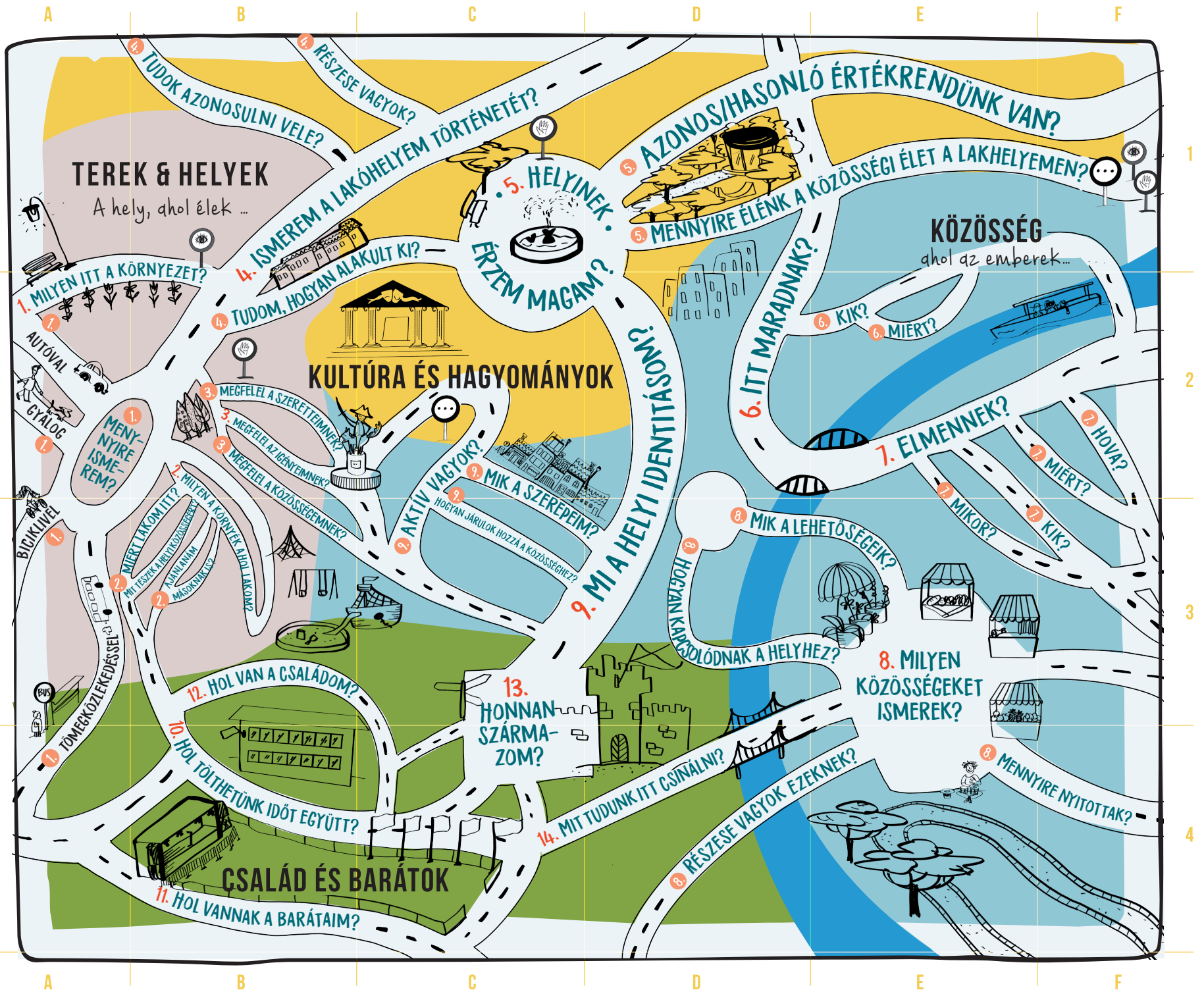


1. A HELY, AROUND BELONGING AHOL ÉLÜNK



1.

A HELY,

AROUND BELONGING

AHOL ÉLÜNK

Tervezte: Kovács Vanda és
Gulyás Barnabás

Illusztráció: Kovács Vanda,
Layout: Vilimi Kata

gyiot.hu



DYPALL
DEVELOPING YOUTH PARTICIPATION
AT LOCAL LEVEL

TÉRKÉP

A három részből álló **térképgyűjtemény** egy komplex eszköz, melyet **ifjúság- és közösségfejlesztő szakértők hoztak létre**, azzal a céllal, hogy az emberek – és különös tekintettel a fiatalok – lakóhelyükhöz való kötődésének részleteire rávilágítsanak.

Technikailag a térképek **különálló eszközök**, bármelyiket használhatjuk céljainknak és a célcsoportjainknak megfelelően – és természetesen önreflexióra is. Komplex használat esetén tanácsunk, a térképeket a sorszámoknak megfelelő sorrendben használni.

Az **első térkép** lehetőséget ad arra, hogy reflektáljunk **személyes tapasztalatainkra és érzéseinkre** a lokalitás, hovatartozás élményével kapcsolatban. A **második térkép a helyi fiatalokra fókuszál**, a fiatalokkal dolgozó szakember szemszögéből. A **harmadik térkép egyfajta vaktérkép**, amelyet kreatitásunk szerint csoportjainkhoz és programjainkhoz adaptálhatunk.

Javaslatok a térképek használatához:

Eredetileg az eszköz létrehozásának egyetlen célja, az önreflexió és értékelés támogatása volt. Önértékelési eszközként, egyéni feldolgozásnál mindenki hagyatkozzon tapasztalataira és saját ritmusában haladjon. Csoportmunkához összegyűjtöttünk néhány saját tapasztaltunkat, amelyek hasznosak lehetnek a gördülékenyebb alkalmazáshoz.

AZ ESZKÖZ FŐ CÉLJAI

- › **Ötleteket adni** az ifjúsági munka során a lokalitás és helyi kötődés érzésének feldolgozására.
- › **Elősegíteni a reflexiót** mint a tudatosság növelésének módját/technikáját.
- › A **párbeszéd előmozdítása** a fiatalok és a szakemberek között arról, hogy milyen kapcsolatban állnak lakóhelyükkel.

ÁLTALÁNOS INFORMÁCIÓ

Ezen a településen **négy környék található**, amelyek a következők:

- › Terek és helyek
- › Kultúra és hagyományok
- › Család és barátok
- › Közösség

Minden környéken találhatunk olyan kérdéseket, amelyek segítenek feltárni saját kötődésünk elemeit. Az első térkép használatkor mindenki válasszon ki egy települést – lehet ez a szülővárosa, vagy az a település, ahol most él/tanul/dolgozik – amelyre vonatkoztatja majd az összes kérdést.

Tapasztalataink szerint 4-5 fős csoportokkal működik leghatékonyabban az eszköz, ennél nagyobb létszámú csoportoknál – a keretek tartásának érdekében – érdemes segítő, facilitátort biztosítani a csoportnak.

Mielőtt elkezdenénk használni az eszközt a csoporton belül, érdemes egy közös módszerben – sorrendben haladunk a kérdésekkel, vagy csak egy környéket járunk be, mindenki választ egy számára fontos kérdést stb. – és időkeretben megállapodni, mivel a kérdések egészen messzire is elvihetők a beszélgetést.

Az eszköz mozgató mechanikája a reflexió és a megosztás, ezen keresztül jobban megismerni saját és mások helyi kötődésének alapjait.

Időkeret: jó társaságban az idő repül, és ez az eszköz nem rendelkezik valódi időkerettel, de tapasztalataink szerint legjobban egy 90-100 perces blokkon belül használható, ahol a plenáris körben való gondolkodás is szerepelhet. Ez az időkeret elegendő lehet ahhoz, hogy egy négytagú csoport végigmenjen egy környéken, vagy legalább 5-6 utcát felfedezzen.

A használat lehetséges időzítése:

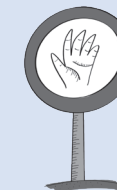
- › 10 perc – az eszköz és céljainak megismerése
- › 60-70 perc – csoportmunka
- › 20 perc – reflexió és következtetés

TIPPEK

- › A saját jegyzet aranyat ér!
- › Az egyes utcák össze vannak kötve egymással, ezért érdemes benézni a kisebb utcákba is!

- › Ellenőrizze a közlekedési táblákat és kövesse az utasításokat!
- › Hasznos lehet, ha kéznél van egy kis figura, bábu, amely mindig mutatja, hogy merre járnak a térképen.
- › Ha a térkép mint vizuális elem nem segíti a csoportmunkát, akkor használja a hátoldalát, amelyen az összes kérdés megtalálható!

Ha ezeket a közlekedési táblákat látod, válaszolj ezekre a kérdésekre is:



Honnan ismerem?



...és mások?



Részletezz!

TEREK & HELYEK

A HELY, AHOL ÉLEK

01. Milyen itt a környezet?

Mennyire ismerem

- › autóval?
- › gyalog?
- › biciklivel?
- › tömegközlekedéssel?

02. Milyen a környék, ahol lakom?

- › Miért lakom itt?
- › Mit teszek a helyi közösségért?
- › Ajánlanám másoknak is?

03. Megfelel ez a hely

- › az igényeimnek?
- › a szeretteimnek?
- › a közösségemnek?

KULTÚRA ÉS HAGYOMÁNYOK

04. Ismerem a lakóhelyem történetét?

- › Tudok azonosulni vele?
- › Részes vagyok?
- › Tudom, hogyan alakult ki?

05. Helyinek érzem magam?

- › Mennyire élénk a közösségi élet a lakhelyemen?
- › Azonos/hasonló értékrendünk van?

JEGYZETEK

KÖZÖSSÉG

AHOL AZ EMBEREK ...

06. Itt maradnak?

- › Kik?
- › Miért?

07. Elmennek?

- › Hova?
- › Miért?
- › Mikor?
- › Kik?

08. Milyen közösségeket ismerek?

- › Mik a lehetőségeik?
- › Hogyan kapcsolódnak a helyhez?
- › Mennyire nyitottak?
- › Részes vagyok ezeknek?

09. Mi a helyi identitásom?

- › Aktív vagyok?
- › Mik a szerepeim?
- › Hogyan járulok hozzá a közösséghez...

CSALÁD ÉS BARÁTOK

10. Hol tölthetünk időt együtt?

11. Hol vannak a barátaim?

12. Hol van a családom?

13. Honnan származom?

14. Mit tudunk itt csinálni?

JEGYZETEK